

Montageanleitung Skyfloor BF

Schritt 1.

Öffnen der provisorisch verschlossenen Dachhaut mittels X-Schnitt



Schritt 2.

Freilegung der Dachöffnung durch Entfernen der Schalplatten



Schritt 3.

Überprüfung der Neigung im Bereich der Öffnung:

Gefälle bestehend?

Öffnung in Waage?

Auflager sauber und eben?

Aufnahme der Rahmenbreite Dämmrahmen

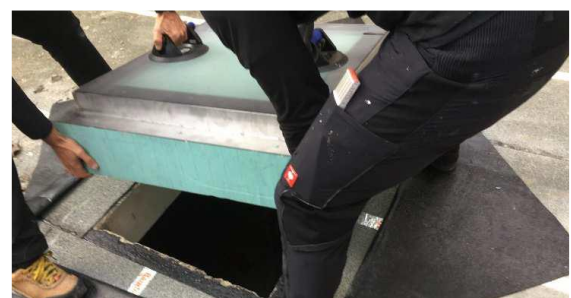


Schritt 4.

Markierung Außenkante

Skyfloor/Dämmrahmen zur gleichmäßigen Ausrichtung

Erstes Aufsetzen des Skyfloor mit einheitlichem Abstand zur Laibung



Schritt 5.

Überprüfung des gewünschten Gefälles zum Wasserablauf

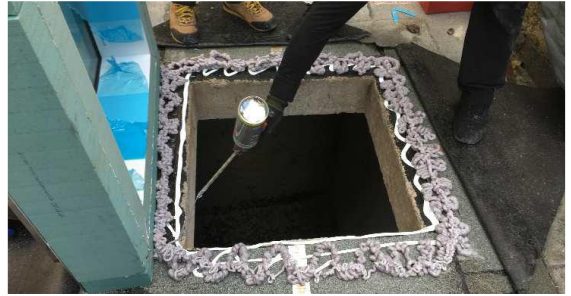
Wenn gewünschtes Gefälle vorhanden:

Schritt 7.



Schritt 6.

Herstellung des gewünschten Gefälles
(Taghell empfiehlt 2%) durch unterlegen
mittels Distanzplättchen/Verglasungsklotz

**Schritt 7.**

Anheben des Skyfloors, Auftragen von
Baukleber und -schaum

Schritt 8.

Aufsetzen des Skyfloors und abschließendes
Auffüllen von noch vorhandenen Hohlräumen
mit Bauschaum

**Schritt 9.**

Verschrauben des Skyfloor

Skyfloor ist fertig verbaut.

Im Anschluss ist die Abdichtung mittels Bitumen/Flüssigkunststoff etc. vorzunehmen.

Kontaktieren Sie hierzu Ihren Dachdecker.

Für Rückfragen kontaktieren Sie uns jederzeit :

Taghell GmbH
Bater-Berno-Weg 7
88239 Wangen
P 07528-611 42 40
M post@taghell.gmbh