

Skyfloor BF - gedämmte Profilerhöhung

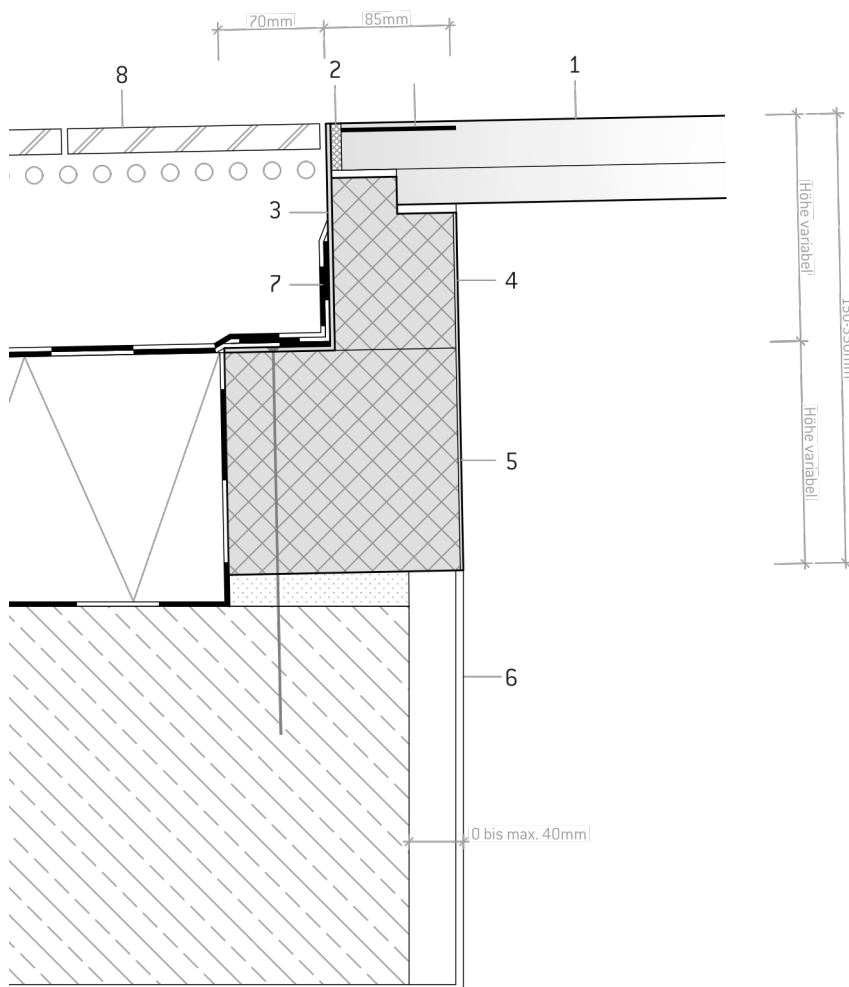
ANSCHLUSS

Die folgende Abbildung zeigt den Anschluss und eine mögliche Abdichtungsvariante eines Skyfloors an ein Warmdach. Die Abdichtung des Skyfloor ist grundsätzlich durch einen Flachdachspezialisten vorzunehmen.

DETAIL

BETON- / HOLZDECKE

Wir empfehlen den Einbau mit 2% Gefälle, so kann der Ablauf von Regenwasser sichergestellt werden.



VERTIKALSCHNITT

Maßstab 1:5

- 1 Skyfloor begehbare Isolierglas
- 2 Silikonfuge schwarz
- 3 Skyfloor Außenrahmen Edelstahl
- 4 Skyfloor Innenrahmen; Edelstahl oder Edelstahl pulverbeschichtet
- 5 Gedämmte Profilerhöhung - Höhe var.

Bauseits

- 6 Laibungsverkleidung Innenraum: 0 bis max. 40mm
- 7 Abdichtung mit Flüssigkunststoff
- 8 Beispiel Bodenaufbau: Terrassenbelag, Kies, Schutzlage, Dachabdichtung durchwurzelungsfest an Anschlussflansch angeschlossen, Wärmedämmung, Steinwolle Überzug aus Leichtbeton mit 2% Gefälle bis unterhalb Dämmrahmen, Dampfsperre, Stahlbetondecke