

Skyfloor BF mit Dämmrahmen

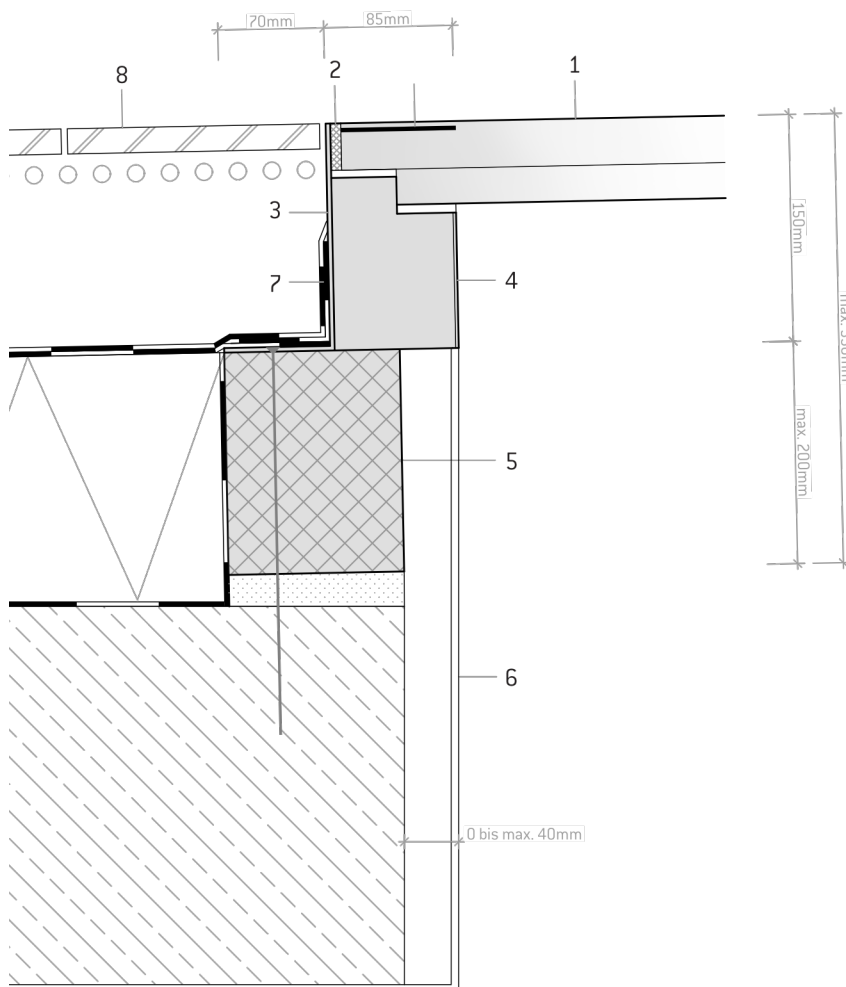
ANSCHLUSS

Die folgende Abbildung zeigt den Anschluss und eine mögliche Abdichtungsvariante eines Skyfloors an ein Warmdach. Die Abdichtung des Skyfloor ist grundsätzlich durch einen Flachdachspezialisten vorzunehmen.

DETAIL

BETON- / HOLZDECKE

Wir empfehlen den Einbau mit 2% Gefälle, so kann der Ablauf von Regenwasser sichergestellt werden.



VERTIKALSCHNITT

Maßstab 1:5

- 1 Skyfloor begehbare Isolierglas
- 2 Silikonfuge schwarz
- 3 Skyfloor Außenrahmen Edelstahl
- 4 Skyfloor Innenrahmen;
PVC-Weiß oder Edelstahl
- 5 Taghell Dämmrahmen -
Höhe max. 200mm

Bauseits

- 6 Laibungsverkleidung Innenraum:
0 bis max. 40mm
- 7 Abdichtung mit Flüssigkunststoff
- 8 Beispiel Bodenaufbau:
Terrassenbelag,
Kies,
Schutzlage,
Dachabdichtung durchwurzelungsfest
an Anschlussflansch angeschlossen,
Wärmedämmung,
Überzug aus Leichtbeton mit 2% Gefälle
bis unterhalb Dämmrahmen,
Dampfsperre,
Stahlbetondecke