

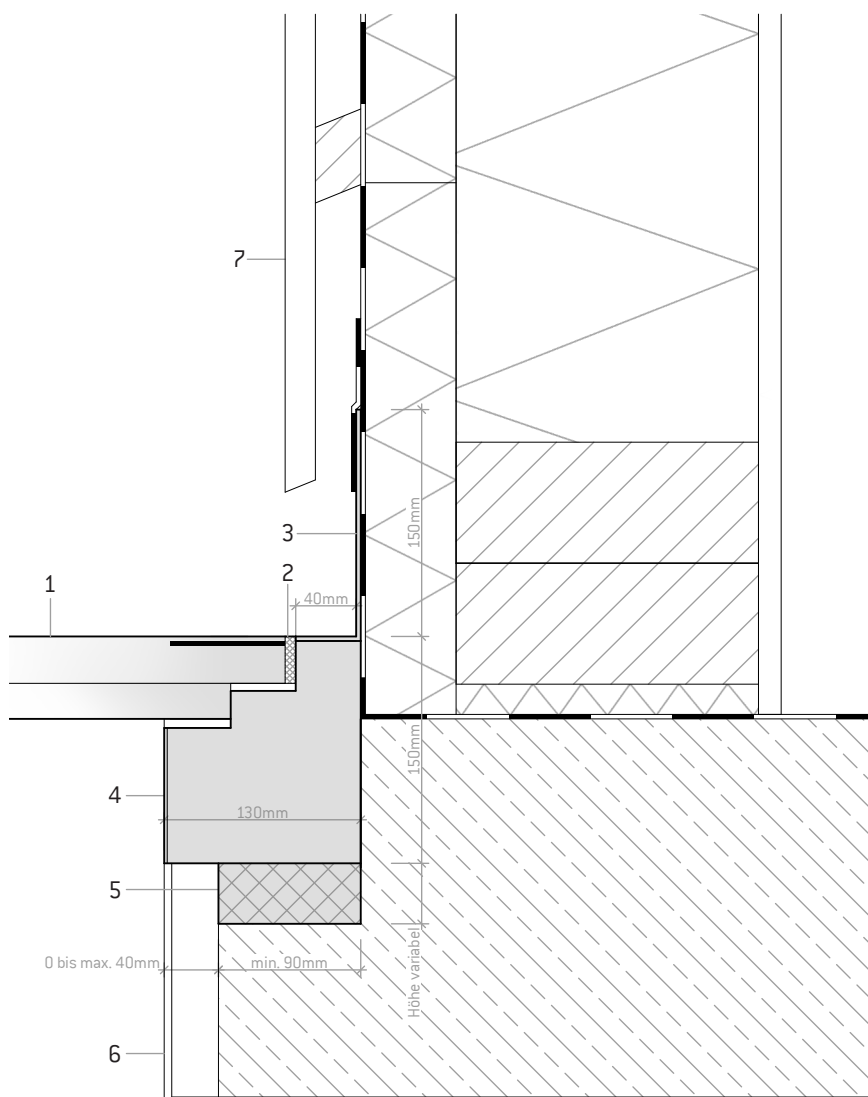
ANSCHLUSS

Die folgende Abbildung zeigt den Anschluss und die vorgeschlagene Abdichtungsvariante eines Skyfloors an ein Warmdach mit Bodenplatten als Terrassenbelag. Die Abdichtung des Skyfloor ist grundsätzlich durch einen Flachdachspezialisten vorzunehmen.

DETAIL

FASSADE/HOLZBAU

Wir empfehlen den Einbau mit 2% Gefälle, so kann der Ablauf von Regenwasser sichergestellt werden.



VERTIKALSCHNITT

Maßstab 1:5

- 1 Skyfloor begehbare Isolierglas
- 2 Silikonfuge schwarz
- 3 Fassadenanschluss Edelstahl
- 4 Skyfloor Innenrahmen; PVC-Weiß oder Edelstahl
- 5 Taghell Dämmrahmen - Höhe variabel

Bauseits

- 6 Wandverkleidung Innenraum:
0 bis max. 40mm
Stahlbetondecke
- 7 Wandaufbau:
Holzlamellen,
Unterkonstruktion
Abdichtung Fassadenanschluss
Perimeterdämmung
Holzständerbau/Dämmebene
Aussteifung