

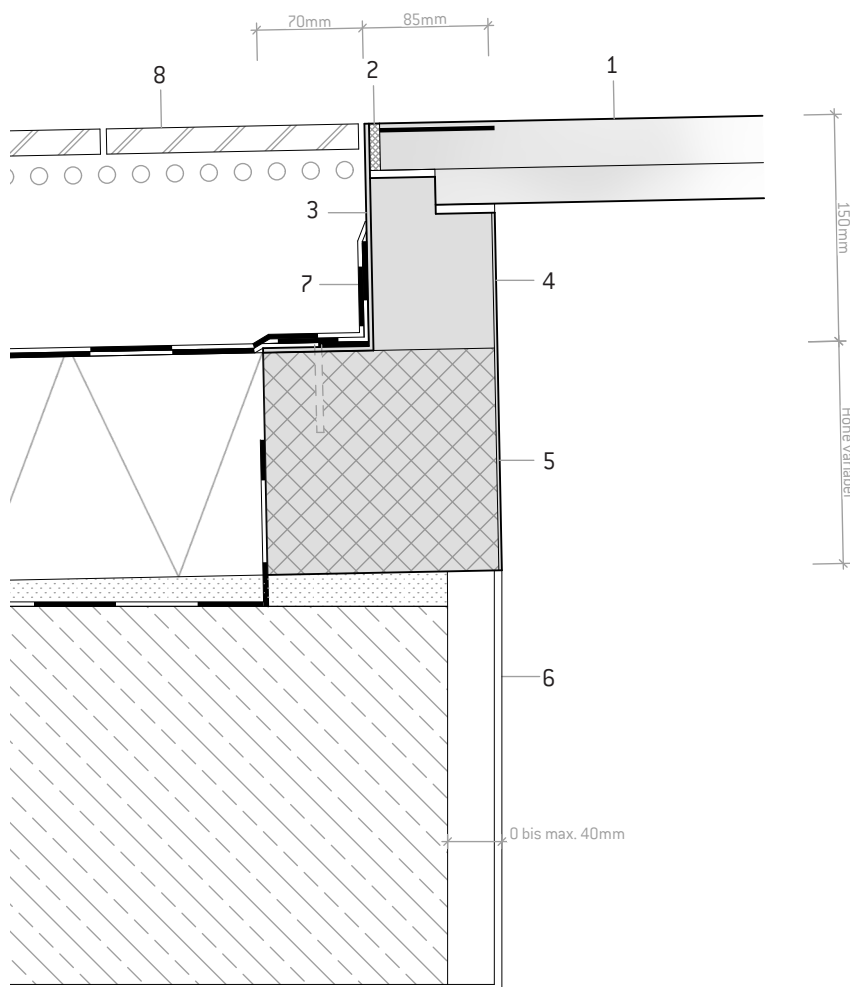
ANSCHLUSS

Die folgende Abbildung zeigt den Anschluss und die vorgeschlagene Abdichtungsvariante eines Skyfloors an ein Warmdach mit Bodenplatten als Terrassenbelag. Die Abdichtung des Skyfloor ist grundsätzlich durch einen Flachdachspezialisten vorzunehmen.

DETAIL

PLATTEN/FLIESEN

Wir empfehlen den Einbau mit 2% Gefälle, so kann der Ablauf von Regenwasser sichergestellt werden.



VERTIKALSCHNITT

Maßstab 1:5

- 1 Skyfloor begehbare Isolierglas
- 2 Silikonfuge schwarz
- 3 Skyfloor Außenrahmen Edelstahl
- 4 Skyfloor Innenrahmen; PVC-Weiß oder Edelstahl
- 5 Gedämmte Profilerhöhung - Höhe var.

Bauseits

- 6 Wandverkleidung Innenraum:
0 bis max. 40mm
- 7 Abdichtung mit Flüssigkunststoff
- 8 Beispiel Bodenaufbau:
Terrassenbelag,
Kies,
Schutzlage,
Dachabdichtung durchwurzelungsfest
an Anschlussflansch angeschlossen,
Wärmedämmung,
Überzug aus Leichtbeton mit 2% Gefälle
bis unterhalb Dämmrahmen,
Dampfsperre,
Stahlbetondecke