

## Skyfloor BF - Fassadenanschluss Holzbau

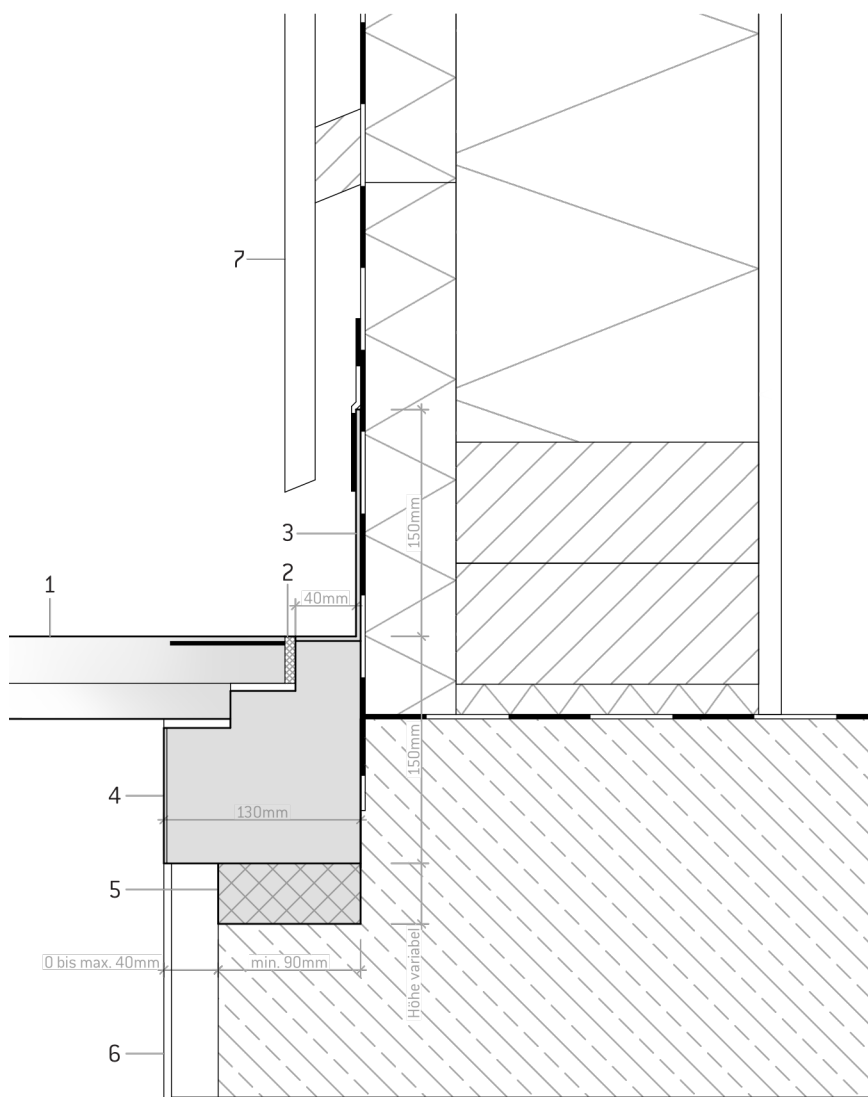
### ANSCHLUSS

Die folgende Abbildung zeigt den Anschluss und eine mögliche Abdichtungsvariante eines Skyfloors an ein Warmdach. Die Abdichtung des Skyfloor ist grundsätzlich durch einen Flachdachspezialisten vorzunehmen.

### DETAIL

### HOLZBAU

Wir empfehlen den Einbau mit 2% Gefälle, so kann der Ablauf von Regenwasser sichergestellt werden.



#### VERTIKALSCHNITT

Maßstab 1:5

- 1 Skyfloor begehbare Isolierglas
- 2 Silikonfuge schwarz
- 3 Fassadenanschluss Edelstahl
- 4 Skyfloor Innenrahmen; PVC-Weiß oder Edelstahl
- 5 Taghell Dämmrahmen - Höhe variabel

#### Bauseits

- 6 Laibungsverkleidung Innenraum:  
0 bis max. 40mm  
Stahlbetondecke
- 7 Wandaufbau:  
Holzlamellen,  
Unterkonstruktion  
Abdichtung Fassadenanschluss  
Perimeterdämmung  
Holzständerbau/Dämmebene  
Aussteifung