

SKYFLOOR BF

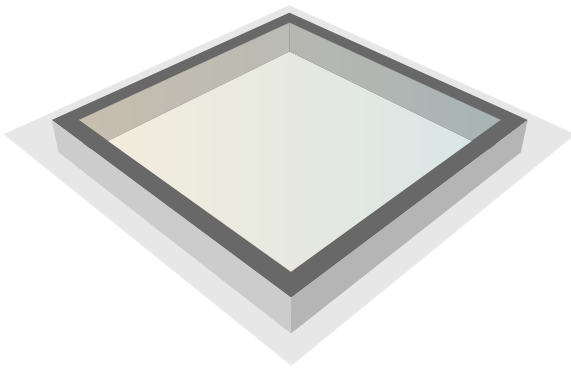
TECHNISCHE DATEN

DIE BEGEBBARE ISOLIERTE BODENVERGLASUNG

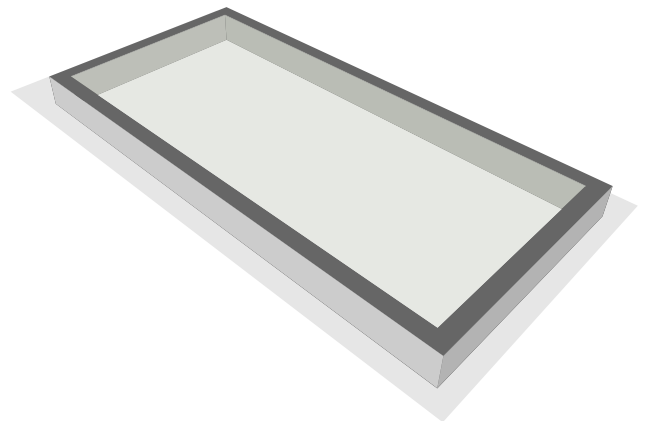
FORM

Wählen Sie die auf Ihre Bedürfnisse abgestimmte Form.
Im Standard gebaut, auf Maß gefertigt.

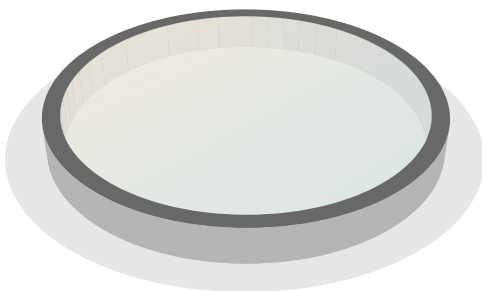
DER QUADRATISCHE



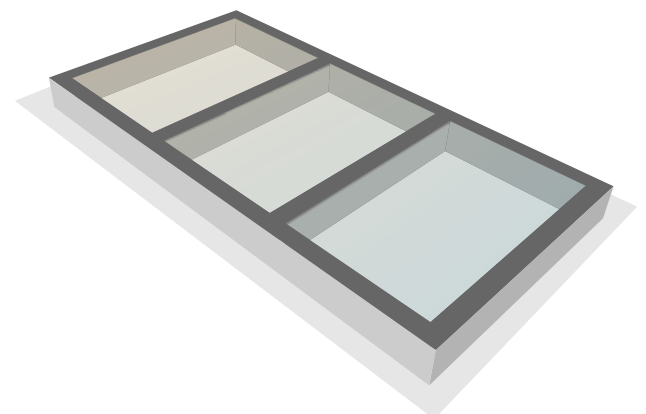
DER ECKIGE



DER RUNDE



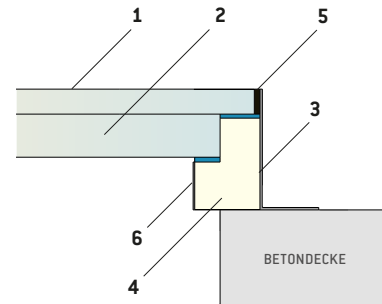
DER INDIVIDUELLE



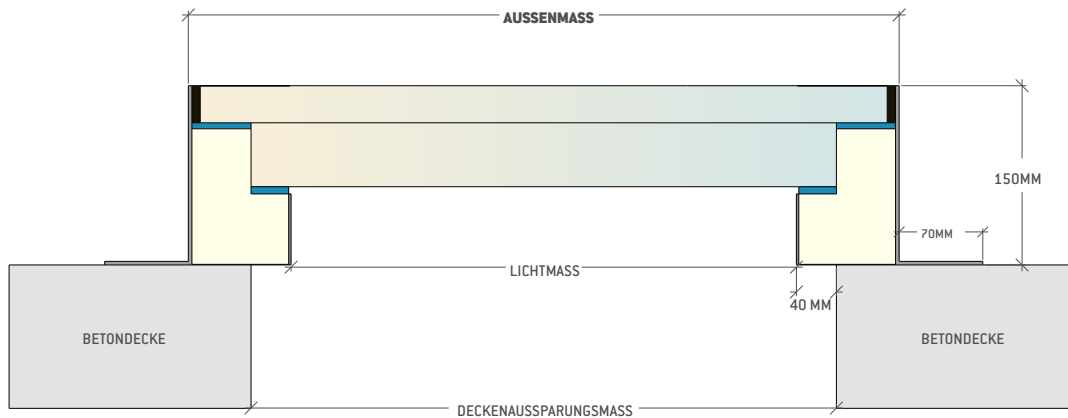
AUFBAU

- 1 Statisches VSG *
- 2 Isolierendes VSG *
- 3 Edelstahlzarge
- 4 Isolierter Kern
- 5 Dichtungsfuge
- 6 Innenrahmen PVC bzw. Edelstahl gebürstet

* Verbundssicherheitsglas werkseitig in Zarge eingelast



MASSE



□ AUSSENMASSE QUADRATISCH:



STANDARDGRÖSSEN
ZWISCHENGRÖSSEN
INDIVIDUELL

- bis 80 x 80cm
- bis 100 x 100cm
- bis 120 x 120cm
- bis 150 x 150cm

□ AUSSENMASSE ECKIG:



STANDARDGRÖSSEN
ZWISCHENGRÖSSEN
INDIVIDUELL

- bis 100 x 60cm
- bis 120 x 80cm
- bis 140 x 100cm
- bis 200 x 80cm

○ AUSSENMASSE RUND:



STANDARDGRÖSSEN
ZWISCHENGRÖSSEN
INDIVIDUELL

- bis D 80cm
- bis D 100cm
- bis D 120cm
- bis D 150cm

Fertiglichtmaß = Außenmaß - 17cm

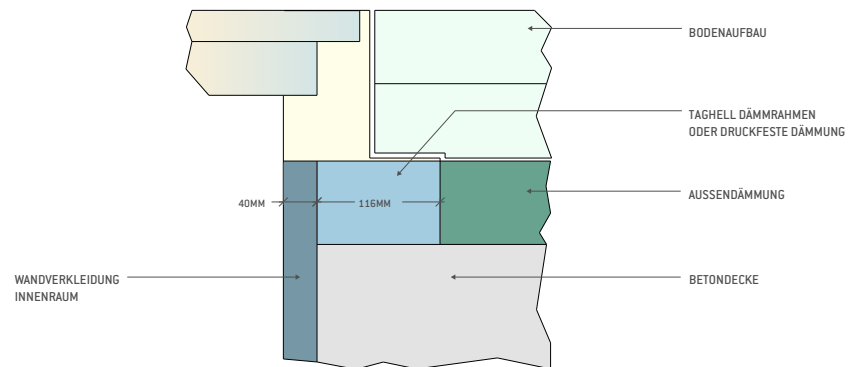
Deckenaussparungsmaß = Außenmaß - 9cm

ANSCHLÜSSE

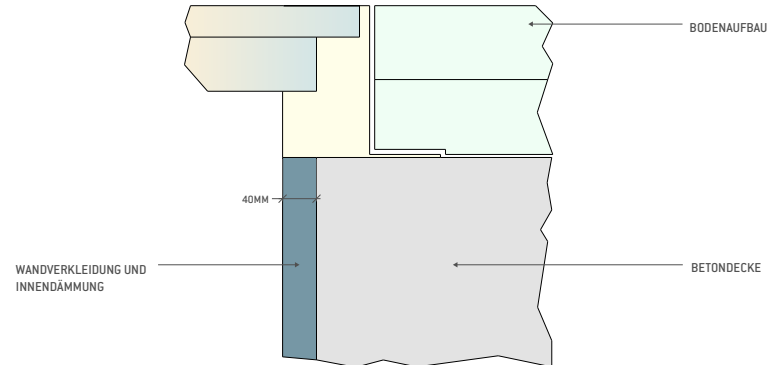
Der Einbau des Skyfloors BF kann wahlweise über den Dachspezialisten oder durch Taghell erfolgen. Die folgend abgebildeten Anschlussmöglichkeiten orientieren sich an der Dachart sowie den Gegebenheiten vor Ort.

Die Abdichtung des Skyfloors BF ist grundsätzlich durch einen Dachspezialisten vorzunehmen.

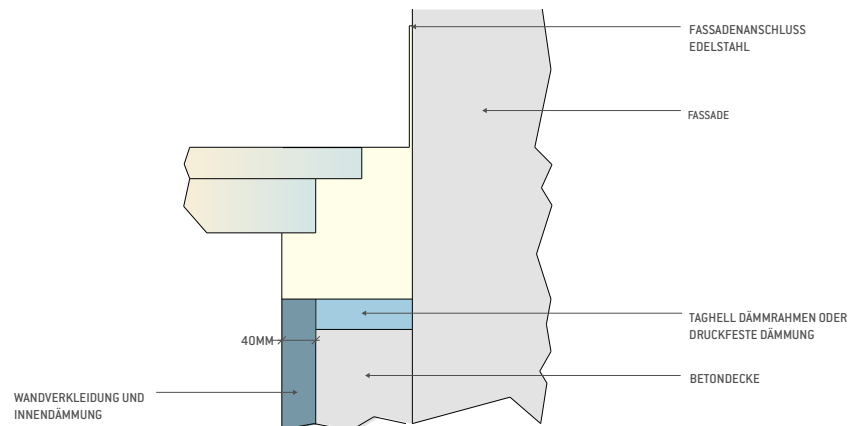
ANSCHLUSS AN WARMDACH



ANSCHLUSS AN KALTDACH



ANSCHLUSS AN FASSADE



Wir empfehlen den Einbau mit 2% Gefälle, so kann der Ablauf von Regen- und Tauwasser sichergestellt werden.

GLAS

Wählen Sie die für Ihren Skyfloor optimale Verglasung.

	Standard Wärmeverglasung (2-fach)		Hochwärmeverglasung (3-fach)	
	betretbar	begehbar	betretbar	begehbar
Wärmedurchgangskoeffizient Ug (vertikal in W/m ² K)	1,1	1,1	0,5	0,5
Gesamtenergiedurchlassgrad g-Wert (in %)	52	47	45	41
Lichttransmissionsgrad tL (in%)	76	73	68	66
Schalldämmwert Rw (in dB)	≥40	≥40	≥40	≥40
Tragfähigkeit (kN/m ²)	1,5	5	1,5	5

RAHMEN

Isolierter Kern thermisch getrennt von Edelstahlzarge und Innenrahmen

Wärmeleitfähigkeit (W/m · K)

0,043

Druckfestigkeit (N/mm²)
gem. EN 826

3,2

DÄMM- RAHMEN

Druckfester und wärmedämmender Rahmen aus Hartschaum zum Ausgleich von Höhendifferenzen der Rohbetondecke und der umliegenden Isolation. Grösse und Höhe sind variabel.

Wärmeleitfähigkeit (W/m · K)

0,043

Druckfestigkeit (N/mm²)
gem. EN 826

3,2

